

GARZA SMART

CONÉCTATE A TU HOGAR

REF. 401280 - KIT DE ALARMA



GARZA SMART

CONÉCTATE A TU HOGAR

REF. 401280 - KIT DE ALARMA



Bienvenido al futuro del Internet de las Cosas (IoT). Con la adquisición de productos "inteligentes" de la gama Garza Smart abres un mundo de posibilidades a la hora de controlar múltiples aspectos del funcionamiento de tu hogar desde una única aplicación o por medio de instrucciones de voz cuando, cómo y desde donde quieras.

→ Podrás manejar diferentes dispositivos simultáneamente creando múltiples escenarios.

→ Podrás ajustar el brillo y color de la iluminación para ver películas, ambientar fiestas, o hacer que se activen al llegar a casa.

→ Podrás apagar todos los aparatos conectados que desees cuando salgas de casa con una sola indicación.

→ ¡Tienes infinitas posibilidades de configuración, todo dependerá de tus necesidades e imaginación!

Descarga e instalación de la App Garza Smart

Descarga la App Garza Smart desde Google Play o Apple Store e instálala en tu teléfono o Tablet (Necesario mínimo Android 4.1 o iOS 8.0 o superior). Una vez instalada, deberás crear una cuenta de usuario (1). Para ello deberás seleccionar tu zona geográfica, y como usuario podrás utilizar tu número de teléfono o una cuenta de correo electrónico. Recibirás una clave numérica mediante SMS (si te registraste con móvil) o por correo electrónico (si te registraste con un e-mail), la cual deberás introducir en la aplicación para continuar. A continuación, introduce una contraseña de acceso para tu usuario, que deberá tener entre 6 y 20 caracteres .

Configuración de la App y sincronización de dispositivos

Una vez accedas a la pantalla de inicio de la App Garza Smart, deberás crear una "Familia de dispositivos", y habilitar las ubicaciones donde éstos vayan a estar instalados (2,3).

Cómo conectar la red Wifi en "Modo predeterminado"

Abre la App Garza Smart, presione "-" en la esquina superior derecha para agregar dispositivos → seleccione "TODOS los dispositivos" → seleccione "Kit de alarma".

Conecta la Unidad central Sirena a la red eléctrica mediante el cable USB incluido, ponlo en la posición "ON" y mantén presionado el botón "RESET" durante 5 segundos. El indicador rojo parpadeará rápidamente, listo para conectarse a la Wifi.

Abre la App Garza Smart y haga click en "Confirmar indicador parpadeante". A continuación ingresa la contraseña Wifi.

NOTA: Funciona únicamente con Wifi de 2,4GHz, asegúrate que tu teléfono o tablet no está conectado a la red de 5GHz de tu router. Si no consigues emparejar el equipo con la red 2,4GHz, desactiva la red 5GHz para realizar el emparejamiento y vuelve a activarla después. En caso de dificultades para realizar este proceso, contacta con tu operador telefónico.

Cómo conectar la red Wifi en "Modo compatibilidad"

Si el modo predeterminado de conectar Wifi no tiene éxito, puedes seleccionar en la aplicación el tipo de dispositivo que quieres agregar pulsando en el icono "+" en la esquina superior derecha (4). Pon el interruptor en la posición "ON" y mantén presionado el botón "RESET" durante 5 segundos. El indicador rojo parpadeará rápidamente. Continúa presionando el botón RESET durante 5 segundos, el indicador rojo parpadeará lentamente. Ahora ingresa la contraseña de la red (solo 2,4GHz Wifi), presiona "OK" y después a "Conectar". A continuación encuentra "SmartLife-xxx" en la lista de redes Wifi de tu móvil y haz clic en "Conectar". Regresa a la App Garza Smart.

Notas de conexión Wifi:

1. No es compatible con la banda Wifi 5GHz.
2. Si los dos modos anteriores de emparejamiento fallan, intenta reiniciar el router
3. Coloca la Unidad central Sirena y el teléfono móvil lo más cerca posible del router.

Agrega detectores y controles remotos:

Método 1: mediante la App

En la página de inicio de la aplicación haz click en "accessories" (5) → selecciona "Detector" o "Control" → haz click en "add" (6).

Haz click en "Accept" → el indicador rojo se mantiene encendido significando que recibe señal de los accesorios → el indicador rojo parpadea 3 veces significando que se añadió correctamente.

Método 2: mediante los botones en la Unidad central Sirena.

Presiona el botón "RESET" → el indicador rojo se enciende → enciende el detector → el indicador rojo de la Unidad central Sirena parpadeará 3 veces significando que se ha añadido con éxito. Hazlo de esta manera para poder seguir añadiendo más detectores. Se puede definir la duración de la alarma, el volumen e incluso programarla en el

rango horario que queramos (7).

Notas:

- Sensor de puerta / ventana
 - Separa las dos piezas > 2 cm, la luz roja parpadeará y enviará la señal.
 - Detector de movimiento:
 - Enciende el interruptor, la luz roja parpadeará y enviará una señal.
 - Edita el nombre del accesorio:
- Para facilitar la distinción de diferentes eventos de alarma, puede editar el nombre de los accesorios (hasta 24 caracteres).

Especificaciones:

Indicador rojo parpadeando: no está conectado a la Wifi
Mandos a distancia: max 8
Detectores: máximo 24
Volumen: alto / medio / bajo
Tiempo de pitido: 1-180 segundos ajustable
Frecuencia de accesorios: 433Mhz

Compatible con Google Assistant

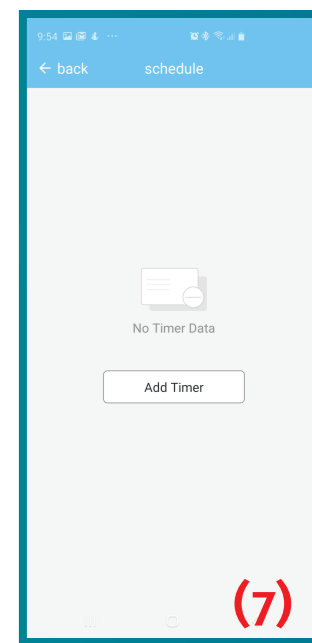
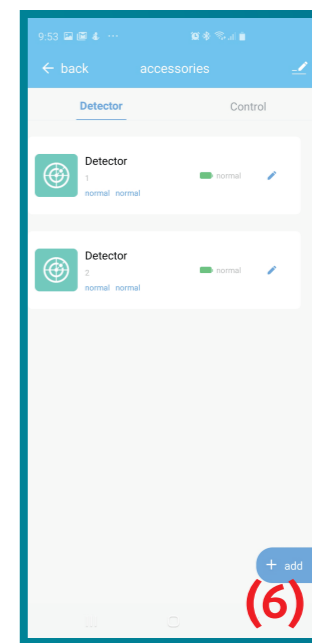
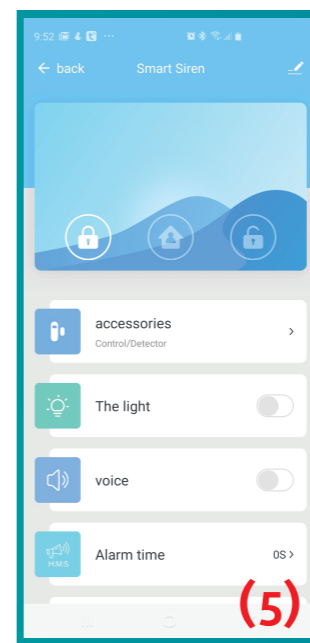
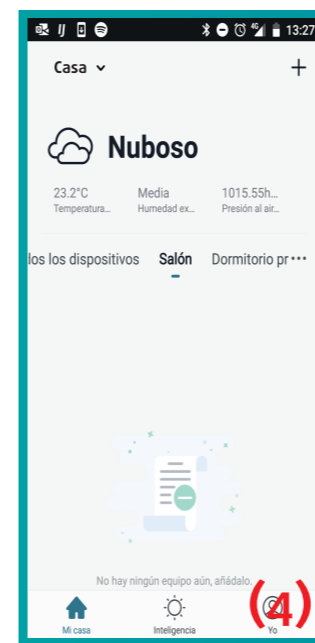
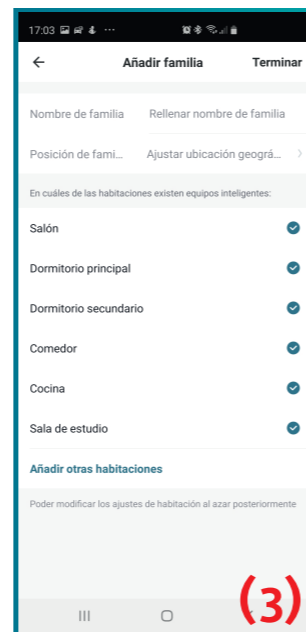
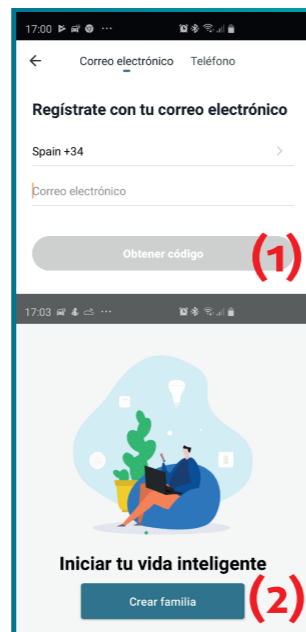
Cómo vincular tus dispositivos Garza Smart con Google Assistant

1. Descarga e instala Google Home. En el menú desplegable de la izquierda, selecciona la opción "control de la casa". Selecciona la opción "Agregar dispositivos" y confirma la App "Garza Smart" o "Tuya Smart".
2. Confirma tu región, introduce tu cuenta y contraseña de Garza Smart en la nueva ventana y pulsa "Vincular ahora". En este paso se te pedirá que asignes los dispositivos a las diferentes estancias, y una vez que finalices aparecerán todos los dispositivos en la interfaz "Control de la casa".
3. A partir de este momento, podrás controlar tus dispositivos mediante comandos de voz.

Compatible con Amazon Alexa

Cómo vincular tus dispositivos Garza Smart con Amazon Alexa

1. Descarga e instala Alexa. En el menú "Home" selecciona la opción "Skill". Busca "Garza Smart" o "Tuya Smart" en la barra de búsqueda y actívala.
2. Confirma tu región, introduce tu cuenta y contraseña de Garza Smart (no la de Alexa) en la nueva ventana y pulsa "Vincular ahora". Pulsa "Autorizar" en la nueva ventana que se desplegará.
3. Pulsa "Descubrir dispositivos". El sistema tardará unos instantes en emparejarse con cada uno de ellos. En este momento, tus dispositivos Garza Smart estarán vinculados con Alexa.
4. A continuación, podrás acceder a tus dispositivos en la página Smart Home de Alexa. Pulsando en la opción "Grupos", podrás asignar diferentes grupos con el nombre deseado.



Welcome to the future of the Internet of Things (IoT). With the acquisition of "smart" products from the Garza Smart range, you open a world of possibilities when it comes to controlling multiple aspects of your home's operation from a single application or through voice instructions when, how and where you want.

- You can handle different devices simultaneously creating multiple scenarios.
- You can adjust the brightness and color of the lighting to watch movies, set up parties, or have them activated when they get home.
- You can turn off all the connected devices you want when you leave the house with a single indication.
- You have endless configuration possibilities, everything will depend on your needs and imagination!

Download and installation of the Garza Smart App

Download the Garza Smart App from Google Play or Apple Store and install it on your phone or Tablet (Minimum Android 4.1 or iOS 8.0 or higher required). Once installed, you must create a user account (1). To do this you must select your geographical area, and as a user you can use your phone number or an email account. You will receive a numeric key via SMS (if you registered with mobile) or by email (if you registered with an e-mail), which you must enter in the application to continue. Then, enter an access password for your user, which should be between 6 and 20 characters.

App configuration and device synchronization

Once you access the home screen of the Garza Smart App, you must create a "Family of devices", and enable the locations where they will be installed (2,3).

How to connect the Wifi network in "Default mode"

Open the Garza Smart App, press "-" in the upper right corner to add devices → select "ALL devices" → select "Alarm Kit".

Connect the Sirena Central Unit to the mains using the included USB cable, put it in the "ON" position and hold the "RESET" button for 5 seconds. The red indicator will flash quickly, ready to connect to the Wifi.

Open the Garza Smart App and click on "Confirm flashing indicator". Then enter the Wifi password.

NOTE: It works only with 2.4GHz Wifi, make sure your phone or tablet is not connected to your router's 5GHz network. If you cannot pair the device with the 2.4GHz network, deactivate the 5GHz network to perform the pairing and then activate it again. In case of difficulties to carry out this process, contact your telephone operator.

How to connect the Wifi network in "Compatibility mode"

If the default mode of connecting Wifi is unsuccessful, you can select in the application the type of device you want to add by clicking on the "+" icon in the upper right corner (4). Set the switch to the "ON" position and hold the "RESET" button for 5 seconds. The red indicator will flash quickly. Continue to press the RESET button for 5 seconds, the red indicator will flash slowly. Now enter the network password (2.4GHz Wifi only), press "OK" and then "Connect." Then find "SmartLife-xxx" in the list of Wi-Fi networks on your mobile and click "Connect." Return to the Garza Smart App.

Wifi connection notes:

1. It is not compatible with the 5GHz Wifi band.
2. If the previous two pairing modes fail, try restarting the router
3. Place the Siren Central Unit and the mobile phone as close as possible to the router.

Add detectors and remote controls:

Method 1: using the App

On the home page of the application click on "accessories" (5) → select "Detector" or "Control" → click on "add" (6). Click on "Accept" → the red indicator stays on meaning that it receives signal from the accessories → the red indicator flashes 3 times meaning that it was added correctly.

Method 2: using the buttons on the Sirena Central Unit.

Press the "RESET" button → the red indicator lights up → turns on the detector → the red indicator of the Siren Central Unit will flash 3 times meaning that it has been added successfully. Do it this way to continue adding more detectors.

You can define the duration of the alarm, the volume and even program it in the time range you want (7).

Notes:

- Door / window sensor
 - Separate the two pieces> 2 cm, the red light will flash and send the signal.
 - Movement detector:
 - Turn on the switch, the red light will flash and send a signal.
 - Edit the name of the accessory:
- To facilitate the distinction of different alarm events, you can edit the name of the accessories (up to 24 characters).

Specs:

Flashing red indicator: not connected to Wifi
Remote controls: max 8
Detectors: maximum 24
Volume: high / medium / low
Beep time: 1-180 seconds adjustable
Accessory frequency: 433Mhz

Compatible with Google Assistant

How to link your Garza Smart devices with Google Assistant

1. Download and install Google Home. In the drop-down menu on the left, select the "home control" option. Select the "Add devices" option and confirm the "Garza Smart" or "Tuya Smart" App.
2. Confirm your region, enter your Garza Smart account and password in the new window and click "Link now".
3. In this step you will be asked to assign the devices to the different rooms, and once you finish you will see all the devices in the "Home control" interface. From this moment, you will be able to control your devices through voice commands.



Compatible with Amazon Alexa

How to link your Garza Smart devices with Amazon Alexa

- Download and install Alexa. In the "Home" menu select the "Skill" option. Search "Garza Smart" or "Tuya Smart" in the search bar and activate it.
- Confirm your region, enter your Garza Smart account and password (not Alexa's) in the new window and click "Link now". Click on "Authorize" in the new window that will be displayed.
- Click on "Discover devices". It will take a few moments for the system to pair with each of them. At this time, your Garza Smart devices will be linked with Alexa.
- Then you can access your devices on the Alexa Smart Home page. By clicking on the "Groups" option, you can assign different groups with the desired name.

For more information about the device, creation of ambients and problem solving, go to our website WWW.GARZASMARTHOME.COM



Bem-vindo ao futuro da Internet das Coisas (IoT). Com a aquisição de produtos "inteligentes" da linha Garza Smart, você abre um mundo de possibilidades quando se trata de controlar vários aspectos da operação da sua casa a partir de um único aplicativo ou através de instruções por voz quando, como e onde quiser.

- Você pode lidar com diferentes dispositivos simultaneamente, criando vários cenários.
- Você pode ajustar o brilho e a cor da iluminação para assistir a filmes, organizar festas ou ativá-los quando chegarem em casa.
- Você pode desligar todos os dispositivos conectados desejados quando sair de casa com uma única indicação.
- Você tem inúmeras possibilidades de configuração, tudo depende de suas necessidades e imaginação!

Download e instalação do Garza Smart App

Baixe o Garza Smart App no Google Play ou Apple Store e instale-o no seu telefone ou tablet (é necessário o mínimo de Android 4.1 ou iOS 8.0 ou superior). Depois de instalado, você deve criar uma conta de usuário (1). Para fazer isso, você deve selecionar sua área geográfica e, como usuário, pode usar seu número de telefone ou uma conta de email. Você receberá uma tecla numérica via SMS (se você se registrou no celular) ou por e-mail (se você se registrou com um e-mail), que deve ser inserido no aplicativo para continuar. Em seguida, digite uma senha de acesso para seu usuário, que deve ter entre 6 e 20 caracteres.

Configuração de aplicativos e sincronização de dispositivos

Depois de acessar a tela inicial do Garza Smart App, você deve criar uma "Família de dispositivos" e habilitar os locais onde serão instalados (2,3).

Como conectar a rede Wi-Fi no "modo padrão"

Abra o Garza Smart App, pressione "-" no canto superior direito para adicionar dispositivos → selecione "TODOS os dispositivos" → selecione "Kit de Alarma".

Conecte a unidade central Sirena à rede elétrica usando o cabo USB incluído, coloque-o na posição "ON" e mantenha pressionado o botão "RESET" por 5 segundos. O indicador vermelho piscará rapidamente, pronto para conectar ao Wifi.

Abra o Garza Smart App e clique em "Confirmar indicador piscando". Em seguida, digite a senha do Wifi.

NOTA: Funciona apenas com Wifi de 2,4 GHz, verifique se o telefone ou tablet não está conectado à rede de 5 GHz do roteador. Se você não conseguir emparelhar o dispositivo com a rede de 2,4 GHz, desative a rede de 5 GHz para realizar o emparelhamento e, em seguida, ative-o novamente. Em caso de dificuldades para executar esse processo, entre em contato com sua operadora de telefone.

Como conectar a rede Wi-Fi no "Modo de compatibilidade"

Se o modo padrão de conexão Wifi não for bem-sucedido, você poderá selecionar no aplicativo o tipo de dispositivo que deseja adicionar clicando no ícone "+" no canto superior direito (4). Coloque o interruptor na posição "ON" e mantenha pressionado o botão "RESET" por 5 segundos. O indicador vermelho pisca rapidamente. Continue a pressionar o botão RESET por 5 segundos, o indicador vermelho piscará lentamente. Agora digite a senha da rede (apenas Wifi de 2,4 GHz), pressione "OK" e depois "Conectar". Em seguida, encontre "SmartLife-xxx" na lista de redes Wi-Fi no seu celular e clique em "Conectar". Retorne ao aplicativo inteligente Garza.

Notas de conexão Wi-Fi:

- Não é compatível com a banda Wifi de 5GHz.
- Se os dois modos de emparelhamento anteriores falharem, tente reiniciar o roteador
- Coloque a unidade central da sirene e o celular o mais próximo possível do roteador.

Adicione detectores e controles remotos:

Método 1: usando o aplicativo

Na página inicial do aplicativo, clique em "acessórios" (5) → selecione "Detector" ou "Controle" → clique em "adicionar" (6). Clique em "Aceitar" → o indicador vermelho permanece aceso, o que significa que recebe sinal dos acessórios → o indicador vermelho pisca 3 vezes, o que significa que foi adicionado corretamente.

Método 2: usando os botões na unidade central da Sirena.

Pressione o botão "RESET" → o indicador vermelho acende → liga o detector → o indicador vermelho da Unidade Central da Sirena pisca 3 vezes, o que significa que foi adicionado com sucesso. Faça dessa maneira para continuar adicionando mais detectores.

Você pode definir a duração do alarme, o volume e até programá-lo no intervalo de tempo desejado (7).

Notas:

- Sensor de porta / janela
Separe as duas peças > 2 cm, a luz vermelha piscará e enviará o sinal.
- Detector de movimento:
Ligue o interruptor, a luz vermelha piscará e enviará um sinal.
- Edite o nome do acessório:
Para facilitar a distinção de diferentes eventos de alarme, você pode editar o nome dos acessórios (até 24 caracteres).

Especificações:

Indicador vermelho intermitente: não conectado ao Wi-Fi
 Controles remotos: máximo 8
 Detectores: máximo 24
 Volume: alto / médio / baixo
 Tempo de sinal sonoro: 1-180 segundos ajustável
 Frequência acessória: 433MHz

Compatível com Google Assistant

Como vincular seus dispositivos Garza Smart ao Google Assistant

- Faça o download e instale o Google Home. No menu suspenso à esquerda, selecione a opção "controle inicial". Selecione a opção "Adicionar dispositivos" e confirme o aplicativo "Garza Smart" ou "Tuya Smart".
- Confirme sua região, insira sua conta e senha Garza Smart na nova janela e clique em "Vincular agora".
- Nesta etapa, você será solicitado a atribuir os dispositivos às diferentes salas e, quando terminar, você verá todos os dispositivos na interface "Controle inicial". A partir deste momento, você poderá controlar seus dispositivos por meio de comandos de voz.

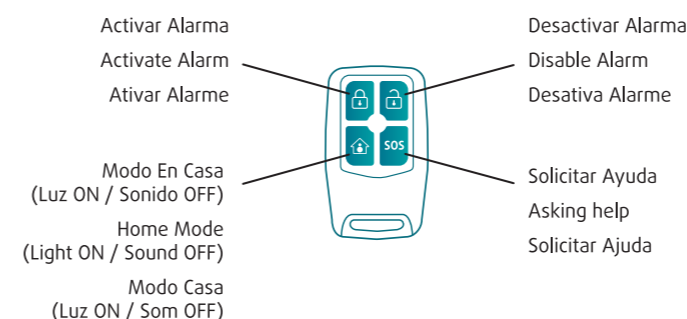
Compatível com Amazon Alexa

Como vincular seus dispositivos Garza Smart à Amazon Alexa

- Baixe e instale o Alexa. No menu "Home", selecione a opção "Skill". Pesquise o "Garza Smart" ou "Tuya Smart" na barra de pesquisa e ative-o.
- Confirme sua região, insira sua conta e senha do Garza Smart (não da Alexa) na nova janela e clique em "Vincular agora". Clique em "Autorizar" na nova janela que será exibida.
- Clique em "Descobrir dispositivos". Levará alguns momentos para o sistema emparelhar com cada um deles. Neste momento, seus dispositivos Garza Smart serão vinculados ao Alexa.
- Você pode acessar seus dispositivos na página inicial do Alexa Smart. Ao clicar na opção "Grupos", você pode atribuir diferentes grupos com o nome desejado.

Para mais informações sobre o dispositivo, criação de ambientes e resolução de problemas, acesse nosso site WWW.GARZASMARTHOME.COM

Control remoto Remote control / Controle remoto

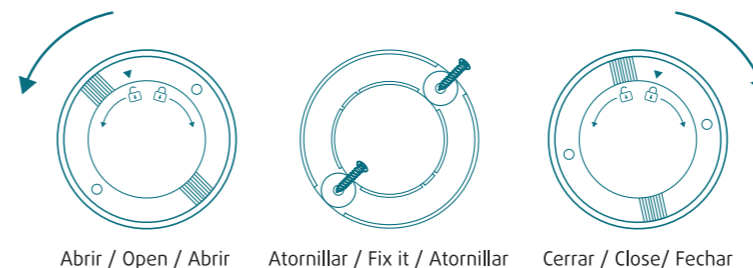


4 modos para satisfacer tus diferentes necesidades. Activa y desactiva El Kit de Alarma a distancia. Con el Modo En Casa puedes dejar activado el Kit de Alarma desactivando el sonido sin molestias. También incluye una función ayuda "SOS" para activar la sirena al máximo en caso de emergencia.

4 modes to meet your different needs. Activate and deactivate the Remote Alarm Kit. With Home Mode you can leave the Alarm Kit activated by deactivating the sound without discomfort. It also includes a "SOS" help function to activate the lights and sound to the fullest in an emergency with a single button.

4 modos para atender às suas diferentes necessidades. Ative e desative o Kit de alarme remotamente. Com o Modo Casa, você pode deixar o Kit de Alarme ativado desativando o som sem desconforto. Também inclui uma função de ajuda "SOS" para ativar ao máximo as luzes e o som em uma emergência com um único botão.

Unidad Central / Sirena Central Unit - Sirene / Unidade Central - Sirene



Mueve el soporte a (1), saca el soporte y fíjalo con dos tornillos, instale el cuerpo de la Unidad central Sirena en el soporte y giralo en la dirección (2).

Move the bracket to (1), take out the bracket and fix it with screw, install the Siren central Unit body to the bracket and rotate it to (2) direction.

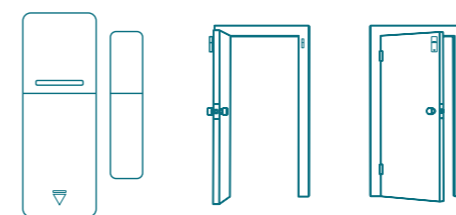
Mova o suporte para (1), retire o suporte e fixe-o com parafuso, instale o corpo da Unidade central Sirene no suporte e gire-o na direção (2).

- La distancia entre ambas piezas debe ser menor de 10 mm.
- Una vez instalado, si el piloto indicador del detector se ilumina al abrir la puerta, la colocación es correcta.
- Si el piloto indicador parpadea al abrir la puerta, quiere decir que la batería está baja. Cámbiela lo antes posible.
- La distancia de transmisión del detector es hasta 80 m en áreas abiertas. Compruébelo antes de instalar, ya que los obstáculos pueden modificar dicha distancia.

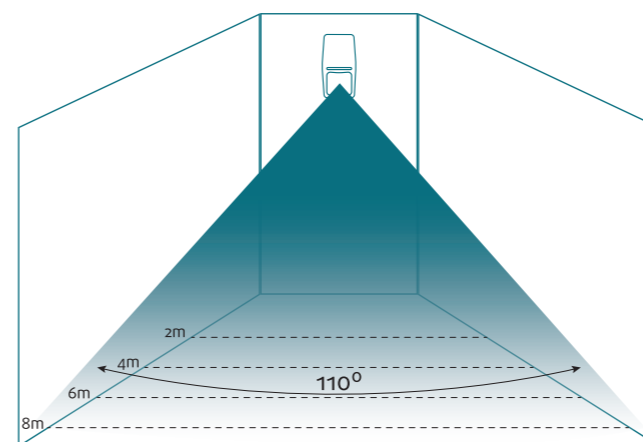
- The distance between both pieces must be less than 10 mm.
- Once installed, if the detector indicator light illuminates when the door is opened, the placement is correct.
- If the indicator light flashes when the door is opened, it means that the battery is low. Change it as soon as possible.
- The transmission distance of the detector is up to 80 m in open areas. Check it before installing, since obstacles can modify this distance.

- A distância entre as duas peças deve ser menor que 10 mm.
- Uma vez instalado, se a luz indicadora do detector acender quando a porta for aberta, o posicionamento está correto.
- Se a luz indicadora piscar quando a porta for aberta, significa que a bateria está fraca. Troque o mais rápido possível.
- A distância de transmissão do detector é de até 80 m em áreas abertas. Verifique antes de instalar, pois os obstáculos podem modificar essa distância.

Sensor de Puerta / Ventana Window - Door sensor / Sensor de Porta - Janela



Sensor de movimiento Motion sensor / Sensor de movimento



- Evita apuntar con el detector hacia objetos con superficies altamente reflectantes como espejos o cristales, o la luz del sol directa.
- Evita instalar el detector cerca de fuentes de calor, tales como sistemas de calefacción, unidades de aire acondicionado, luces, etc.
- Evita apuntar con el detector hacia objetos que pudiesen moverse cuando haya corriente, tales como cortinas, plantas altas, etc.

- Avoid pointing the detector towards objects with highly reflective surfaces, such as mirrors, or direct sunlight.
- Avoid mounting the detector near heat sources, such as heating vents, air conditioning units, light etc.
- Avoid pointing the detector towards objects that may move in the wind, such as curtains, tall plants etc.

- Evite apontar o detector na direção de objetos com superfícies de elevado reflexo como por exemplo, espelhos, ou luz solar direta.
- Evite montar o detector perto de fontes e calor, como por exemplo, condutas de aquecimento, unidades de ar condicionado, iluminação, etc.
- Evite apontar o detector na direção de objetos que possam mover-se ao vento como por exemplo, cortinas, plantas altas, etc.