

Cilindro estándar TE5



ASSA ABLOY

Ficha técnica

EL TE5 es el sistema que cubre el segmento básico en la gama de cilindros TESA. Es un modelo ideal para instalaciones comunes o amaestradas y está fabricado íntegramente en España. Al ser el modelo más veterano del catálogo, goza de una amplia gama de medidas y modelos, cubriendo la reposición de cilindros para cerraduras como la 2000, 56-125...etc.

Características

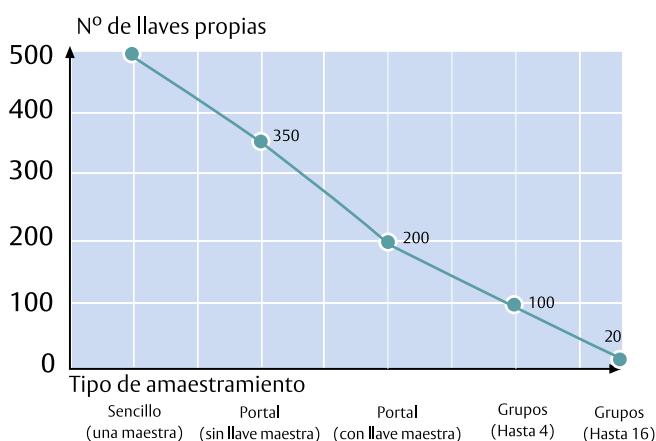
- » Tipo de llave: Dentada de hierro niquelado.
- » Número de filas : 1
- » Nº de pitones: 5
- » Tecnología: Tumbler
- » Combinatoria: Grado2
- » Amaestramientos: Capacidad básica.
- » Resistencia a la corrosión y temperatura: Grado B
- » Protección media contra el ganzuado.
- » Resistencia: 50.000 ciclos certificados.
- » 3 llaves de hierro Niquelado por cilindro.
- » Certificado según norma EN 1303.

Opciones

- » Acabados: latón o níquel.
- » Levas: R15 y R13.
- » Posibilidad de ampliaciones de amaestramientos, igualamiento y cilindros a un código determinado.
- » Amplia gama de medidas y perfiles.

Amaestramiento

La plataforma que soporta su fabricación permite combinar un máximo de 10 alturas por puesto. **Sólo disponible para ampliaciones.**



| | |
|-----------|----------------|
| Seguridad | Amaestramiento |
| * | ** |



Normativa

Al igual que ocurre con los principales modelos que TESA incorpora en el catálogo, el TE5 está certificado según los ensayos que especifica la norma europea.

| 1 | 5 | 0 | B | 0 | B | 2 | 0 |
|-------------------------------------|---------------------------|--|--|--|--|-------------------------------------|--|
| Resistencia de la llave (Grado 0-1) | Durabilidad (Grado 4 a 6) | Masa de puerta y fuerza de cierre (No aplica en cilindros) | Aptitud para el uso en puertas cortafuego (Grados 0-A-B) | Seguridad de personas (No aplica en cilindros) | Resistencia a la corrosión y temperatura (Grados 0, A, B, C) | Seguridad de la llave (Grado 1 a 6) | Resistencia al ataque (Grados 0-A-B-C-D) |

Recomendaciones

- » Utilice lubricante TESA para prolongar al máximo la vida útil del cilindro.
- » Utilice llaves originales para hacer copias.
- » Por seguridad, cuando cambie o recomiende una medida de cilindro tenga en cuenta que, una vez instalado, éste no debe sobresalir más de 1 mm.

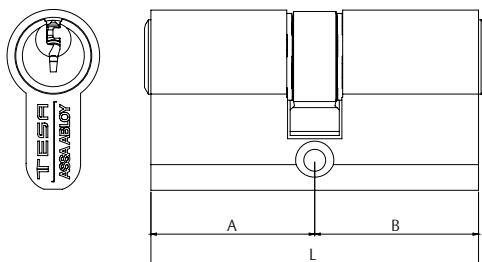


Para más información, visite www.tesa.es o envíe un e-mail a marketing@tesa.es

Cilindro estándar TE5

Perfil europeo

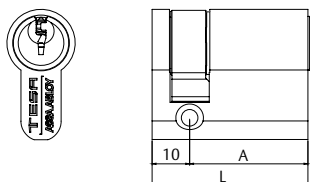
50 uds. (L≤90)
30 uds. (L>90)



Europeo doble

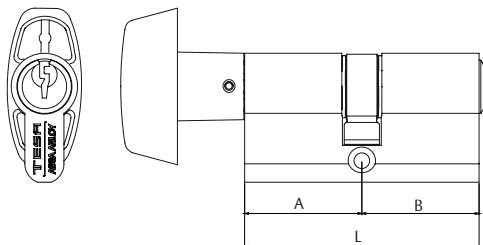
| L | A | B | Exc. = 15 mm | Acabado | Leva corta Exc. = 13,2 mm | Acabado |
|-----|----|-----|--------------|---------|------------------------------|---------|
| 60 | 30 | 30 | 5030 30 30 L | Latón | 5200 30 30 N | Níquel |
| 65 | 30 | 35 | 5030 30 35 L | Latón | 5200 30 35 N | Níquel |
| 70 | 30 | 40 | 5030 30 40 L | Latón | 5200 30 40 N | Níquel |
| 70 | 35 | 35 | 5030 35 35 L | Latón | 5200 35 35 N | Níquel |
| 75 | 30 | 45 | 5030 30 45 L | Latón | 5200 30 45 N | Níquel |
| 75 | 35 | 40 | 5030 35 40 L | Latón | 5200 35 40 N | Níquel |
| 80 | 30 | 50 | 5030 30 50 L | Latón | 5200 30 50 N | Níquel |
| 80 | 35 | 45 | 5030 35 45 L | Latón | 5200 35 45 N | Níquel |
| 80 | 40 | 40 | 5030 40 40 L | Latón | 5200 40 40 N | Níquel |
| 85 | 35 | 50 | 5030 35 50 L | Latón | 5200 35 50 N | Níquel |
| 90 | 30 | 60 | 5030 30 60 L | Latón | 5200 30 60 N | Níquel |
| 90 | 35 | 55 | 5030 35 55 L | Latón | 5200 35 55 N | Níquel |
| 90 | 40 | 50 | 5030 40 50 L | Latón | 5200 40 50 N | Níquel |
| 90 | 45 | 45 | 5030 45 45 L | Latón | 5200 45 45 N | Níquel |
| 100 | 30 | 70 | 5030 30 70 L | Latón | 5200 30 70 N | Níquel |
| 100 | 40 | 60 | 5030 40 60 L | Latón | 5200 40 60 N | Níquel |
| 100 | 50 | 50 | 5030 50 50 L | Latón | 5200 50 50 N | Níquel |
| 110 | 30 | 80 | 5030 30 80 L | Latón | 5200 30 80 N | Níquel |
| 110 | 50 | 60 | 5030 50 60 L | Latón | 5200 50 60 N | Níquel |
| 120 | 30 | 90 | 5030 30 90 L | Latón | 5200 30 90 N | Níquel |
| 120 | 40 | 80 | 5030 40 80 L | Latón | 5200 40 80 N | Níquel |
| 120 | 60 | 60 | 5030 60 60 L | Latón | 5200 60 60 N | Níquel |
| 130 | 30 | 100 | 5030 31 00 L | Latón | 5200 31 00 N | Níquel |
| 140 | 40 | 100 | 5030 41 00 L | Latón | 5200 41 00 N | Níquel |
| 150 | 50 | 100 | 5030 51 00 L | Latón | 5200 51 00 N | Níquel |
| 160 | 60 | 100 | 5030 61 00 L | Latón | 5200 61 00 N | Níquel |

Europeo medio



| L | A | B | Exc. = 15 mm | Acabado | Exc. = 13,2 mm | Acabado |
|-----|----|----|--------------|---------|----------------|---------|
| 40 | 30 | 10 | 5030 30 10 L | Latón | 5200 30 10 N | Níquel |
| 45 | 35 | 10 | 5030 35 10 L | Latón | 5200 35 10 N | Níquel |
| 50 | 40 | 10 | 5030 40 10 L | Latón | 5200 40 10 N | Níquel |
| 60 | 50 | 10 | 5030 50 10 L | Latón | 5200 50 10 N | Níquel |
| 70 | 60 | 10 | 5030 60 10 L | Latón | 5200 60 10 N | Níquel |
| 80 | 70 | 10 | 5030 70 10 L | Latón | 5200 70 10 N | Níquel |
| 90 | 80 | 10 | 5030 80 10 L | Latón | 5200 80 10 N | Níquel |
| 100 | 90 | 10 | 5030 90 10 L | Latón | 5200 90 10 N | Níquel |

Europeo botón



| L | A | B | Exc. = 15 mm | Acabado | Exc. = 13,2 mm | Acabado |
|----|----|----|--------------|---------|----------------|---------|
| 60 | 30 | 30 | 503B 30 30 L | Latón | 520B 30 30 N | Níquel |
| 65 | 30 | 35 | 503B 30 35 L | Latón | 520B 30 35 N | Níquel |
| 70 | 35 | 35 | 503B 35 35 L | Latón | 520B 35 35 N | Níquel |
| 70 | 40 | 30 | 503B 40 30 L | Latón | 520B 40 30 N | Níquel |
| 80 | 30 | 50 | 503B 30 50 L | Latón | 520B 30 50 N | Níquel |
| 80 | 40 | 40 | 503B 40 40 L | Latón | 520B 40 40 N | Níquel |
| 85 | 35 | 50 | 503B 35 50 L | Latón | 520B 35 50 N | Níquel |
| 90 | 30 | 60 | 503B 30 60 L | Latón | 520B 30 60 N | Níquel |
| 90 | 45 | 45 | 503B 45 45 L | Latón | 520B 45 45 N | Níquel |

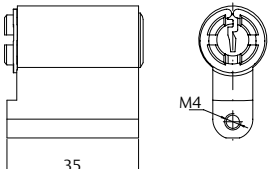
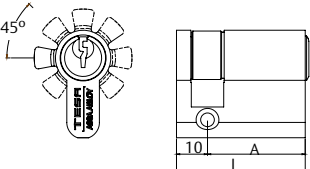
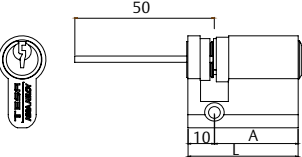
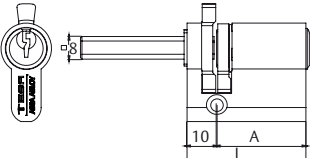
* Para hacer pedidos de llaves iguales o amaestramientos añadir KA o AM al final de cada referencia, respectivamente. En el caso de amaestramientos, el TE5 sólo está disponible para ampliaciones.

* Para elegir el acabado, indicar "L" para el latón o "N" para el níquel.

* El acabado latón en R13 sólo está disponible para medidas hasta 80mm.

Cilindro estándar TE5

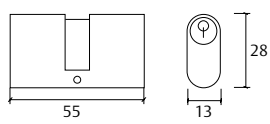
Perfil europeo

| Euro candado | L | A | B | Referencia | Acabado |
|---|----|----|----|------------|---------|
|  | - | - | - | T53CL55L | Latón |
| | - | - | - | T53CL55N | Níquel |
| | | | | | |
| | | | | | |
| | | | | | |
| Euro adaptable (8 posiciones) | L | A | B | Referencia | Acabado |
|  | 40 | 30 | 10 | T53W3010L | Latón |
| | 40 | 30 | 10 | T53W3010N | Níquel |
| | | | | | |
| | | | | | |
| | | | | | |
| Euro regulable | L | A | B | Referencia | Acabado |
|  | 40 | 30 | 10 | TE5R3010L | Latón |
| | 40 | 30 | 10 | TE5R3010N | Níquel |
| | 50 | 40 | 10 | TE5R4010L | Latón |
| | 50 | 40 | 10 | TE5R4010N | Níquel |
| | | | | | |
| | | | | | |
| Euro para cerradura 3520 | L | A | B | Referencia | Acabado |
|  | 40 | 30 | 10 | 552000LT | Latón |
| | 40 | 30 | 10 | 552000LN | Níquel |
| | | | | | |
| | | | | | |
| | | | | | |

* Para hacer pedidos de llaves iguales o amaestramientos añadir KA o AM al final de cada referencia, respectivamente.

* En el caso de amaestramientos, sólo disponible para ampliaciones.

Perfil oval

| Oval para cerradura 2220* | L | A | B | Referencia | Acabado |
|---|----|----|----|------------|---------|
|  | 54 | 27 | 27 | 522060LN | Níquel |
| | 54 | 27 | 27 | 522060LT | Latón |
| | | | | | |
| | | | | | |
| | | | | | |

* No es sistema TE5 (AM / KA no disponible)

* Para hacer pedidos de llaves iguales o amaestramientos añadir KA o AM al final de cada referencia, respectivamente.

* En el caso de amaestramientos, sólo disponible para ampliaciones.

Cilindro estándar TE5

Perfilería redonda

| 5000 | | Ø | Longitud interior | Longitud exterior | Referencia | Acabado |
|-------------------|--|----------|-------------------|-------------------|------------|---------|
| | | 28 | Fijo de 26 mm | Fijo de 26 mm | 500000LT | Latón |
| | | | | | | |
| | | | | | | |
| | | | | | | |
| | | | | | | |
| Redondo regulable | | Ø | Longitud interior | Longitud exterior | Referencia | Acabado |
| | | 27 | - | Regulable | 55TE00LT | Latón |
| | | 27 | - | Regulable | 55TE00LN | Níquel |
| | | | | | | |
| | | | | | | |
| | | | | | | |
| Redondo Aumon | | Ø | Longitud interior | Longitud exterior | Referencia | Acabado |
| | | 26 | - | Regulable | T53REGAUHL | Latón |
| | | 26 | - | Regulable | T53REGAUHN | Níquel |
| Accesorios | | Longitud | Referencia | Acabado | | |
| TUBO | | 22 | TUB2526L22L | Latón | | |
| TUBO | | 22 | TUB2526L22N | Níquel | | |

* Para hacer pedidos de llaves iguales o amaestramientos añadir KA o AM al final de cada referencia, respectivamente.

* En el caso de amaestramientos, sólo disponible para ampliaciones.



Cilindro estándar TE5

Perfilería redonda

| 682 | | | Métrica | Tipo | Función | Referencia | Acabado |
|-----|--|--|---------|-----------|----------------------|------------|---------|
| | | | 23 | Mécanico | - | 682M23T5NM | Níquel |
| | | | | | | | |
| | | | 23 | Eléctrico | 1 micro + retorno | 682M23T5CR | Níquel |
| | | | | | | | |
| | | | 27 | Mécanico | - | 682M27T5NM | Níquel |
| | | | | | | | |
| | | | 27 | Eléctrico | 1 micro conmutador | 682M27T51C | Níquel |
| | | | 27 | Eléctrico | 1 micro + retorno | 682M27T5CR | Níquel |
| | | | 27 | Eléctrico | 2 micro conmutadores | 682M27T52C | Níquel |

* Para hacer pedidos de llaves iguales o amaestramientos añadir KA o AM al final de cada referencia, respectivamente.

* En el caso de amaestramientos, sólo disponible para ampliaciones.