

10/26/21

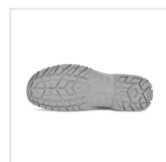


Ficha de datos



EN ISO 20345:2011

TRASIMENO_18 S1P SRC



CORTE:

Suave piel afelpada

FORRO:

Tela transpirable, resistente a la abrasión

PUNTERA DE SEGURIDAD:

Acero

ANTIPERFORACIÓN:

Acero inox

PLANTILLA AMOVIBLE:

Plantilla interior anatómica, transpirable, antiestático

SUELA:

PU 2D antideslizante SRC

MONDOPOINT®:

Natural comfort 11



Suela



C-DRY: PE + Tela celular abierto

Tecnologías



Certificaciones



Uso previsto

- Logística
- Construcción
- Planta de ingeniería
- Industria e Oficina
- Ambientes secos
- Jardinería y Agricultura