

08/09/21



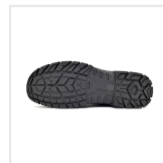
## Ficha de datos



EN ISO 20345:2011

### LUGANO\_18 S3 SRC

TAMAÑOS DE 35 A 48



CORTE:

Piel imprimada hidrófuga

FORRO:

Tela transpirable, resistente a la abrasión

PUNTERA:

Acero

ANTIPERFORACION:

Acero Inox

PLANTILLA AMOVIBLE:

Plantilla interior anatómica, transpirable, antiestático

SUELA DE CONTACTO:

PU 1D SRC

MONDOPOINT®:

Natural comfort 11

### Suela



C-DRY: PE + Tela celular abierto

### Tecnologías



### Certificaciones



### Uso previsto

- Logística
- Construcción
- Planta de ingeniería
- Industria e Oficina
- Jardinería y Agricultura