

# HG

## Sanitario Sanitário

# ANTI CAL ANTI CALCÁRIO

### Spray de espuma



Elimina fácilmente  
la cal y proporciona  
un brillante resultado

Elimina rápidamente el calcáreo  
e ofrece un resultado pleno  
de brillo

## 500 ml e



### HG Antical

Las instalaciones sanitarias están expuestas a la incrustación calcárea diariamente. Donde hay agua, hay cal. La cal deja un vaho mate en las cabinas de ducha, bañeras de material sintético, encimeras, lavabos y váteres. HG "Antical" elimina la incrustación calcárea rápida y eficazmente. Un brillo resplandeciente es el resultado. El ingenioso spray espuma permite un tiempo de acción prolongado, para un resultado aún mejor.

**Modo de empleo:** Presione el manguito situado en la parte frontal y gírelo un cuarto de vuelta. En caso de utilizar la botella con anterioridad, puede haber restos de líquido en el pulverizador por lo que su funcionamiento se podrá ver afectado al volver a utilizarlo. Le recomendamos que, al volver a utilizarla, enjuague los orificios de ventilación del lateral de la boquilla con agua caliente. Aplicar HG "Antical" y dejar accionar. Enjuagar y retirar con un paño húmedo. Si la incrustación es más difícil, dejar accionar HG "Antical" más tiempo. Sin embargo, no dejar actuar más de 5 minutos y no dejar que se seque. Si fuera necesario, repetir el tratamiento. Después de su uso, gire el manguito un cuarto de vuelta hacia atrás (posición de bloqueo). Limpiando regularmente con HG "Antical" se puede evitar una capa de cal, proporcionando un aspecto brillante a su ducha, váter y encimera.

**Atención:** Transportar y almacenar la botella en posición vertical. No aplicar HG "Antical" en piedra natural con contenido calcáreo (como mármol) y superficies no resistentes a ácidos. Para bañeras esmaltadas utilizar HG "Limpiador manchas cal y óxido superconcentrado" diluido en agua con una proporción de 1:10. Ventilar bien durante su uso. • La hoja informativa para personal médico puede solicitarse llamando al +31 (0)36 54 94 777 • La hoja informativa para consumidores puede solicitarse a través del sitio [www.HG.eu](http://www.HG.eu)

### ¿PREGUNTAS SOBRE LIMPIEZA Y MANTENIMIENTO?

**DÚVIDAS SOBRE  
LIMPIEZA E  
MANUTENÇÃO?**  
[www.HG.eu](http://www.HG.eu)

**HG scale away**  
for an explanation  
about this product,  
please visit our  
website: [www.HG.eu](http://www.HG.eu)



**HG Kalkweg**  
für Erläuterungen  
zu diesem Produkt  
siehe unsere Website:  
[www.HG.eu](http://www.HG.eu)



**HG kalkweg**  
voor uitleg over dit  
product zie onze  
website: [www.HG.eu](http://www.HG.eu)



**PELIGRO H314.** Provoca quemaduras graves en la piel y lesiones oculares graves. **P101.** Si se necesita consejo médico, tener a mano el envase o la etiqueta. **P102.** Mantener fuera del alcance de los niños. **P280.** Llevar guantes y gafas de protección. **P301+P330+P331.** EN CASO DE INGESTIÓN: Enjuagar la boca. **NO provocar el vómito.** **P303+P361+P353.** EN CASO DE CONTACTO CON LA PIEL (o el pelo): Quitar inmediatamente toda la ropa contaminada. Enjuagar la piel con agua (o ducharse). **P305+P351+P338.** EN CASO DE CONTACTO CON LOS OJOS: Enjuagar con agua cuidadosamente durante varios minutos. Quitar las lentes de contacto cuando estén presentes y pueda hacerse con facilidad. Proseguir con el lavado. Contiene: ácido fósfórico EINECS: 231-633-2. No ingerir. En caso de accidente consultar al Servicio Médico de Información Toxicológica, teléfono: +352-24-24-20. **PERIGO H314.** Provoca quemaduras na pele e lesões oculares graves. **P101.** Se for necessário consultar um médico, mostre-lhe a embalagem ou o rótulo. **P102.** Manter fora do alcance das crianças. **P280.** Usar luvas de proteção e proteção ocular. **P301+P330+P331.** EM CASO DE INGESTÃO: enxaguar a boca. **NÃO provocar o vômito.** **P303+P361+P353.** SE ENTRAR EM CONTACTO COM A PELE (ou cabelo): Retirar imediatamente toda a roupa contaminada. Enjuagar a pele com água (ou tomar um duche). **P305+P351+P338.** SE ENTRAR EM CONTACTO COM OS OLHOS: Enxaguar cuidadosamente com água durante vários minutos. Se usar lentes de contacto, retire-as se tal lhe for possível. Continue a enxaguar. Contém: ácido fósfórico EINECS: 231-633-2. Não ingerir. Em caso de acidente consultar o Serviço Médico de Informação Antivenenos. Tel.: 808 250 143

HG International b.v., Damsluisweg 70, 1332 EJ Almere, Holanda, Tel.: +31 (0)36-5494700

HG Spain S.L., C/Caballero 79, 2a, 08014 Barcelona, España  
Tel.: +34 935 571 044, Fax: +34 935 571 0988

### HG Espuma anti-calcáreo

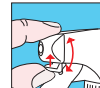
O equipamento sanitário é diariamente alvo de depósito de calcáreo. Onde quer que a água passe existe calcáreo e este provoca uma camada petrificada em, por ex., cabinas de duche, banheiras de material sintético, bancadas, lavatórios e sanitas. O HG "Espuma anti-calcáreo" elimina estas camadas de calcáreo de forma rápida e profunda. O resultado é uma limpeza brilhante. Esta espuma de concepção responsável assegura um período de acção prolongado e, por conseguinte, um melhor resultado.

**Modo de usar:** Pressione o bocal no lado da frente e faça-o girar um quarto. Caso tenha utilizado o frasco anteriormente, mesmo que possa conter vestígios remanescentes de líquido no bocal de pulverização, o que poderá reduzir a eficiência do seu funcionamento. Por isso lhe recomendamos que, antes de uma nova utilização, enxague bem com água quente da torneira, por exemplo passando através dos orificios de ventilação no lado lateral do tubo de espuma. Espalhe a HG "Espuma anti-calcáreo" na superfície a limpar e deixe actuar. A seguir, lave com água limpa ou retire o produto com um pano húmido. No caso de a camada calcárea ser mais profunda, deixe o HG "Espuma anti-calcáreo" actuar durante mais tempo. Não exceda, não mais do que 5 minutos e não deixar secar. Se necessário, repita o tratamento. Faça girar o bocal um quarto para trás após a utilização (posição de bloqueio). Através de uma utilização regular da espuma HG "Espuma anti-calcáreo", poderá evitar o surgimento de novas camadas de calcáreo e a sua casa de banho passará a apresentar um aspecto brilhante.

**Atenção:** Transporte e armazene a garrafa na vertical. HG "Espuma anti-calcáreo" não deverá ser utilizada em pedras naturais calcárias (tal como mármore) ou em superfícies não resistentes a produtos corrosivos. Para banheiras de esmalte, utilize o HG "Elimina calcário e ferrugem", numa diluição de 1:10 em água. Durante a utilização deste produto, deverá manter uma boa ventilação do local. • A folha informativa para pessoal médico pode ser solicitada através do telefone +31 (0)36 54 94 777 • Informação ao consumidor disponível em [www.HG.eu](http://www.HG.eu)

Biodegradable according to  
regulation 648/2004/EC

0521800105030 1711



Contiene e.o. / Contém e.o.:

Tensoactivos no iónicos /  
Tensoactivos não-iónicos < 5%

Perfumes: alpha-isomethyl ionone,  
butylphenyl methylpropional

relief