

Cilindro estándar TE5



ASSA ABLOY

Ficha técnica

EL TE5 es el sistema que cubre el segmento básico en la gama de cilindros TESA. Es un modelo ideal para instalaciones comunes o amaestradas y está fabricado íntegramente en España. Al ser el modelo más veterano del catálogo, goza de una amplia gama de medidas y modelos, cubriendo la reposición de cilindros para cerraduras como la 2000, 56-125...etc.

Características

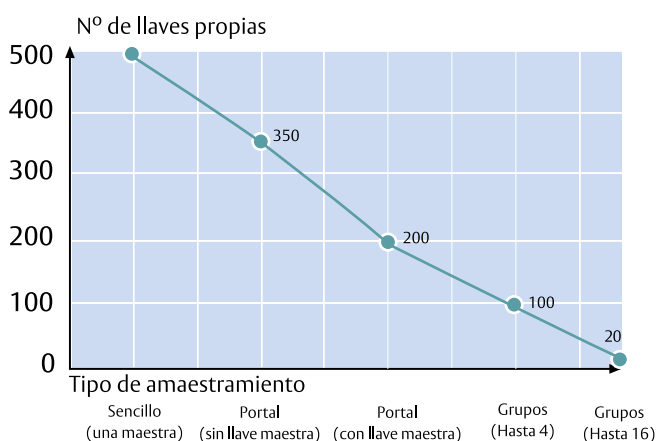
- » Tipo de llave: Dentada de hierro niquelado.
- » Número de filas : 1
- » Nº de pitones: 5
- » Tecnología: Tumbler
- » Combinatoria: Grado2
- » Amaestramientos: Capacidad básica.
- » Resistencia a la corrosión y temperatura: Grado B
- » Protección media contra el ganzuado.
- » Resistencia: 50.000 ciclos certificados.
- » 3 llaves de hierro Niquelado por cilindro.
- » Certificado según norma EN 1303.

Opciones

- » Acabados: latón o níquel.
- » Levas: R15 y R13.
- » Posibilidad de ampliaciones de amaestramientos, igualamiento y cilindros a un código determinado.
- » Amplia gama de medidas y perfiles.

Amaestramiento

La plataforma que soporta su fabricación permite combinar un máximo de 10 alturas por puesto. **Sólo disponible para ampliaciones.**



Seguridad	Amaestramiento
*	**



Normativa

Al igual que ocurre con los principales modelos que TESA incorpora en el catálogo, el TE5 está certificado según los ensayos que especifica la norma europea.

1	5	0	B	0	B	2	0
Resistencia de la llave (Grado 0-1)	Durabilidad (Grado 4 a 6)	Masa de puerta y fuerza de cierre (No aplica en cilindros)	Aptitud para el uso en puertas cortafuego (Grados 0-A-B)	Seguridad de personas (No aplica en cilindros)	Resistencia a la corrosión y temperatura (Grados 0, A, B, C)	Seguridad de la llave (Grado 1 a 6)	Resistencia al ataque (Grados 0-A-B-C-D)

Recomendaciones

- » Utilice lubricante TESA para prolongar al máximo la vida útil del cilindro.
- » Utilice llaves originales para hacer copias.
- » Por seguridad, cuando cambie o recomiende una medida de cilindro tenga en cuenta que, una vez instalado, éste no debe sobresalir más de 1 mm.

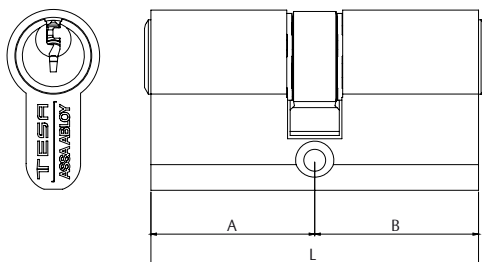


Para más información, visite www.tesa.es o envíe un e-mail a marketing@tesa.es

Cilindro estándar TE5

Perfil europeo

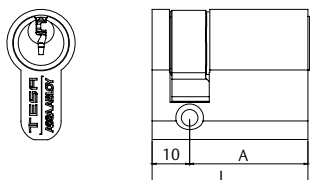
50 uds. (L≤90)
30 uds. (L>90)



Europeo doble

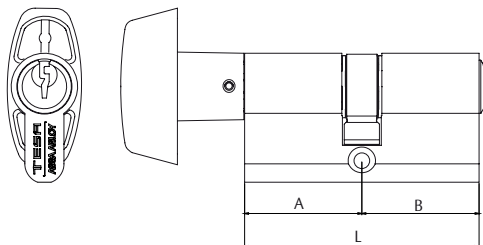
L	A	B	Exc. = 15 mm	Acabado	Leva corta Exc. = 13,2 mm	Acabado
60	30	30	5030 30 30 L	Latón	5200 30 30 N	Níquel
65	30	35	5030 30 35 L	Latón	5200 30 35 N	Níquel
70	30	40	5030 30 40 L	Latón	5200 30 40 N	Níquel
70	35	35	5030 35 35 L	Latón	5200 35 35 N	Níquel
75	30	45	5030 30 45 L	Latón	5200 30 45 N	Níquel
75	35	40	5030 35 40 L	Latón	5200 35 40 N	Níquel
80	30	50	5030 30 50 L	Latón	5200 30 50 N	Níquel
80	35	45	5030 35 45 L	Latón	5200 35 45 N	Níquel
80	40	40	5030 40 40 L	Latón	5200 40 40 N	Níquel
85	35	50	5030 35 50 L	Latón	5200 35 50 N	Níquel
90	30	60	5030 30 60 L	Latón	5200 30 60 N	Níquel
90	35	55	5030 35 55 L	Latón	5200 35 55 N	Níquel
90	40	50	5030 40 50 L	Latón	5200 40 50 N	Níquel
90	45	45	5030 45 45 L	Latón	5200 45 45 N	Níquel
100	30	70	5030 30 70 L	Latón	5200 30 70 N	Níquel
100	40	60	5030 40 60 L	Latón	5200 40 60 N	Níquel
100	50	50	5030 50 50 L	Latón	5200 50 50 N	Níquel
110	30	80	5030 30 80 L	Latón	5200 30 80 N	Níquel
110	50	60	5030 50 60 L	Latón	5200 50 60 N	Níquel
120	30	90	5030 30 90 L	Latón	5200 30 90 N	Níquel
120	40	80	5030 40 80 L	Latón	5200 40 80 N	Níquel
120	60	60	5030 60 60 L	Latón	5200 60 60 N	Níquel
130	30	100	5030 31 00 L	Latón	5200 31 00 N	Níquel
140	40	100	5030 41 00 L	Latón	5200 41 00 N	Níquel
150	50	100	5030 51 00 L	Latón	5200 51 00 N	Níquel
160	60	100	5030 61 00 L	Latón	5200 61 00 N	Níquel

Europeo medio



L	A	B	Exc. = 15 mm	Acabado	Exc. = 13,2 mm	Acabado
40	30	10	5030 30 10 L	Latón	5200 30 10 N	Níquel
45	35	10	5030 35 10 L	Latón	5200 35 10 N	Níquel
50	40	10	5030 40 10 L	Latón	5200 40 10 N	Níquel
60	50	10	5030 50 10 L	Latón	5200 50 10 N	Níquel
70	60	10	5030 60 10 L	Latón	5200 60 10 N	Níquel
80	70	10	5030 70 10 L	Latón	5200 70 10 N	Níquel
90	80	10	5030 80 10 L	Latón	5200 80 10 N	Níquel
100	90	10	5030 90 10 L	Latón	5200 90 10 N	Níquel

Europeo botón



L	A	B	Exc. = 15 mm	Acabado	Exc. = 13,2 mm	Acabado
60	30	30	503B 30 30 L	Latón	520B 30 30 N	Níquel
65	30	35	503B 30 35 L	Latón	520B 30 35 N	Níquel
70	35	35	503B 35 35 L	Latón	520B 35 35 N	Níquel
70	40	30	503B 40 30 L	Latón	520B 40 30 N	Níquel
80	30	50	503B 30 50 L	Latón	520B 30 50 N	Níquel
80	40	40	503B 40 40 L	Latón	520B 40 40 N	Níquel
85	35	50	503B 35 50 L	Latón	520B 35 50 N	Níquel
90	30	60	503B 30 60 L	Latón	520B 30 60 N	Níquel
90	45	45	503B 45 45 L	Latón	520B 45 45 N	Níquel

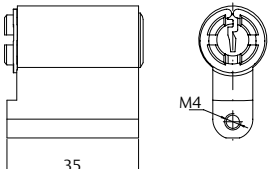
* Para hacer pedidos de llaves iguales o amaestramientos añadir KA o AM al final de cada referencia, respectivamente. En el caso de amaestramientos, el TE5 sólo está disponible para ampliaciones.

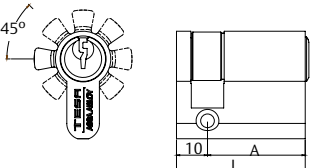
* Para elegir el acabado, indicar "L" para el latón o "N" para el níquel.

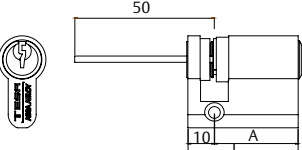
* El acabado latón en R13 sólo está disponible para medidas hasta 80mm.

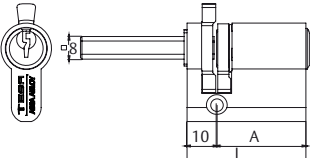
Cilindro estándar TE5

Perfil europeo

Euro candado	L	A	B	Referencia	Acabado
	-	-	-	T53CL55L	Latón
	-	-	-	T53CL55N	Níquel

Euro adaptable (8 posiciones)	L	A	B	Referencia	Acabado
	40	30	10	T53W3010L	Latón
	40	30	10	T53W3010N	Níquel

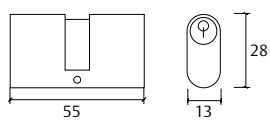
Euro regulable	L	A	B	Referencia	Acabado
	40	30	10	TE5R3010L	Latón
	40	30	10	TE5R3010N	Níquel
	50	40	10	TE5R4010L	Latón
	50	40	10	TE5R4010N	Níquel

Euro para cerradura 3520	L	A	B	Referencia	Acabado
	40	30	10	552000LT	Latón
	40	30	10	552000LN	Níquel

* Para hacer pedidos de llaves iguales o amaestramientos añadir KA o AM al final de cada referencia, respectivamente.

* En el caso de amaestramientos, sólo disponible para ampliaciones.

Perfil oval

Oval para cerradura 2220*	L	A	B	Referencia	Acabado
	54	27	27	522060LN	Níquel
	54	27	27	522060LT	Latón

* No es sistema TE5 (AM / KA no disponible)

* Para hacer pedidos de llaves iguales o amaestramientos añadir KA o AM al final de cada referencia, respectivamente.

* En el caso de amaestramientos, sólo disponible para ampliaciones.

Cilindro estándar TE5

Perfilería redonda

5000		Ø	Longitud interior	Longitud exterior	Referencia	Acabado
		28	Fijo de 26 mm	Fijo de 26 mm	500000LT	Latón
Redondo regulable		Ø	Longitud interior	Longitud exterior	Referencia	Acabado
		27	-	Regulable	55TE00LT	Latón
		27	-	Regulable	55TE00LN	Níquel
Redondo Aumon		Ø	Longitud interior	Longitud exterior	Referencia	Acabado
		26	-	Regulable	T53REGAUHL	Latón
		26	-	Regulable	T53REGAUHN	Níquel
Accesorios	Longitud	Referencia	Acabado			
TUBO	22	TUB2526L22L	Latón			
TUBO	22	TUB2526L22N	Níquel			

* Para hacer pedidos de llaves iguales o amaestramientos añadir KA o AM al final de cada referencia, respectivamente.

* En el caso de amaestramientos, sólo disponible para ampliaciones.



Cilindro estándar TE5

Perfilería redonda

682			Métrica	Tipo	Función	Referencia	Acabado
			23	Mécanico	-	682M23T5NM	Níquel
			23	Eléctrico	1 micro + retorno	682M23T5CR	Níquel
			27	Mécanico	-	682M27T5NM	Níquel
			27	Eléctrico	1 micro conmutador	682M27T51C	Níquel
			27	Eléctrico	1 micro + retorno	682M27T5CR	Níquel
			27	Eléctrico	2 micro conmutadores	682M27T52C	Níquel

* Para hacer pedidos de llaves iguales o amaestramientos añadir KA o AM al final de cada referencia, respectivamente.

* En el caso de amaestramientos, sólo disponible para ampliaciones.